



AZIENDA CON SISTEMA
DI GESTIONE QUALITÀ
CERTIFICATO DA DNV GL
= ISO 9001 =

IMPIANTI & ENGINEERING

INSTALLATIONS & ENGINEERING

PLANTS & ENGINEERING

ANLAGEN & ENGINEERING

INSTALACIONES E INGIENERÍA



Da oltre 75 anni C.M.E. è tra i leader mondiali nella progettazione e costruzioni di impianti per l'enologia. Grazie all'esperienza maturata sul campo in centinaia di cantine, C.M.E. studia le migliori soluzioni tecniche basandosi sui bisogni specifici di ogni cliente. Siamo a completa disposizione per effettuare studi preliminari, senza impegno di acquisto e completamente gratuiti.

Vasche di ricevimento uva

Sono interamente costruite nel nostro stabilimento da tecnici e saldatori esperti.

Principali caratteristiche:

- lamiere e profilati strutturali di diversi spessori, esclusivamente in Acciaio Inox
- monococlea o bicoclea
- sponda di scarico idraulica
- pianali ribaltabili a misura
- passerelle di ispezione e scale di accesso in buca
- installazione chiavi in mano

Elevatori e trasportatori a coclea

- coclea realizzata interamente nella nostra azienda
- coclea realizzata in diversi tipi di materiale
- diversi tipi di sistemi di sgrondo a seconda delle esigenze del processo
- completamente realizzati in acciaio inox
- opzione di basamento con ruote per un facile posizionamento
- adatti a qualsiasi tipo di materiale da cantina (uva, vinaccia, raspi, feccia, etc.)


Engineering

L'aspetto fondamentale per la riuscita di un progetto è soddisfare le esigenze reali del cliente.

Ogni cantina è un mondo unico, con spazi, portate e processi differenti.

Per questo C.M.E. fornisce ai propri clienti:


- progetti ed impianti su misura
- realizzazioni di alta qualità eseguite da tecnici specializzati
- velocità di intervento e manutenzione
- formazione per gli operatori delle cantine

 Depuis plus de 75 ans C.M.E. est l'un des leaders mondiaux dans la conception et la construction des installations pour l'œnologie. Grâce à l'expérience acquise sur le terrain dans des centaines de caves, C.M.E. étudie les meilleures solutions techniques en fonction des besoins spécifiques de chaque client. Nous sommes à votre disposition pour réaliser des études préliminaires, sans obligation d'achat et totalement gratuites.

Convoyeurs de réception raisin: Ils sont entièrement construits dans notre usine par des techniciens et des soudeurs expérimentés. Caractéristiques principales: profils de tôle et de structure de différentes épaisseurs, exclusivement en acier inoxydable; monovis ou deux vis; côté décharge hydraulique; plates-formes de basculement sur mesure; passerelles d'inspection et échelles d'accès dans la fosse; installation clé en main.


Elevateurs et convoyeurs à vis: vis entièrement fabriquée dans notre entreprise; vis fabriquée avec différents types de matériaux; différents types de systèmes de drainage en fonction des besoins du processus; entièrement en acier inoxydable; option sous-sol avec roues pour un positionnement facile; adaptés à tout type de matériel de cave (raisin, marc de raisin, rafles, écume, etc.).

Ingénierie: L'aspect fondamental pour la réussite d'un projet est de satisfaire les besoins réels du client. Chaque cave est un monde unique, avec des espaces, des capacités et des processus différents. C.M.E. depuis plus de 75 ans fournit à ses clients: projets et installations sur mesure; projets de haute qualité réalisés par des techniciens spécialisés; vitesse d'intervention et de maintenance; formation pour les opérateurs des caves.

 For over 75 years C.M.E. has been one of the world leaders in the design and construction of plants for oenology. Thanks to the experience gained in the field in hundreds of wineries, C.M.E. can provide the best technical solutions based on the specific needs of each client. We are at your disposal to carry out preliminary studies, with no obligation to purchase or cost. **Grape receiving hoppers:** These are entirely built in our factory by experienced technicians and welders. The main characteristics are: sheet and structural profiles of different thicknesses, exclusively in stainless steel; single or double screw; hydraulic barrier; tailor-made tipping platforms; inspection walkways and access ladders in the pit; turnkey installation.

Screw elevators and conveyors: screws made entirely in our company; screws can be made of different materials; different types of drainage systems can be supplied according to the needs of your process; completely made of stainless steel; base option with wheels for easy positioning; suitable for any type of winery product (grape, marc, stalks, lees, etc.).

Engineering: The fundamental aspect for the success of a project is to satisfy the real needs of the client. Each winery is a unique challenge, with different spaces, capacities and processes. C.M.E. has provided its customers with: tailor-made projects and installations; high quality projects carried out by specialized technicians; speed of intervention and maintenance; training for the operators of the winery.


 C.M.E. ist seit über 75 Jahren einer der weltweit führenden Hersteller von Anlagen für die Önologie. Dank der gesammelten Erfahrung aus hunderten von realisierten Kellern, studiert C.M.E. die besten technischen Lösungen basierend auf den spezifischen Bedürfnissen jedes einzelnen Kunden. Wir stehen zu Ihrer Verfügung, um Vorstudien auszuarbeiten, ohne Verpflichtung ihrerseits und komplett kostenlos.

Traubenannahmewanne: Sie werden komplett in unserer Fabrik von erfahrenen Technikern und Schweißern gebaut. Hauptmerkmale: Blech- und Konstruktionsprofile in verschiedenen Stärken, ausschließlich aus Edelstahl; Einfach- oder Doppelschnecke; hydraulische Seitenwand; maßgeschneiderte Kippbühnen; Laufstege und Steigleitern zur Annahmegrube; schlüsselfertige Installationen.

Schneckenelevatoren und -förderer: Schnecken vollständig in unserer Firma angefertigt; Schnecken aus verschiedenen Baustoffen; verschiedene Arten von Entsaftungssystemen entsprechend den Anforderungen des Kunden; komplett aus Edelstahl gefertigt; Chassis auf Rädern als Option für eine einfache Positionierung; geeignet für verschiedene Medien (Weintrauben, Traubentrester, Traubenkämme, Hefe u.s.w.).

Engineering: Der grundlegende Aspekt für den Erfolg eines Projekts ist die Erfüllung der tatsächlichen Bedürfnisse des Kunden. Jedes Weingut ist eine einzigartige Welt mit unterschiedlichen Räumen, Kapazitäten und Prozessen.

C.M.E. bietet daher seinen Kunden seit über 75 Jahren: maßgeschneiderte Anlagen und Installationen; hochwertige Projekte, die von spezialisierten Technikern umgesetzt werden; Schnelligkeit bei Fehlerbehebung und Wartung; Ausbildung der Mitarbeiter von Kellereien.

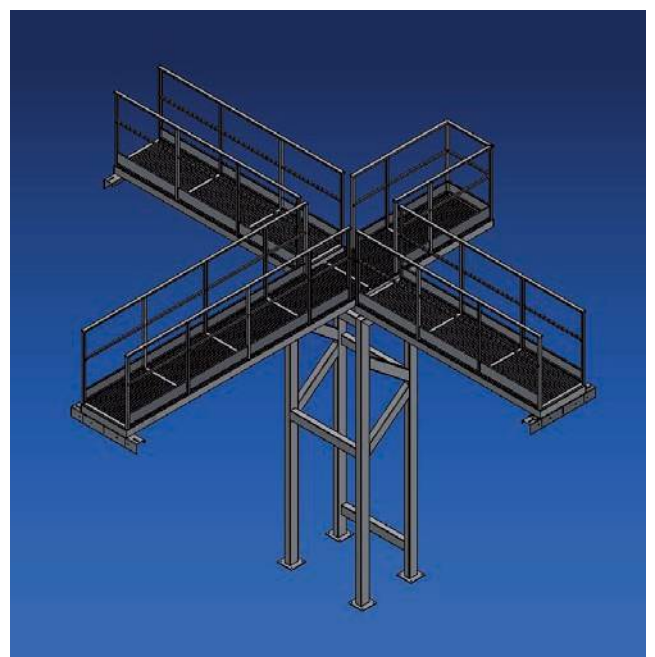
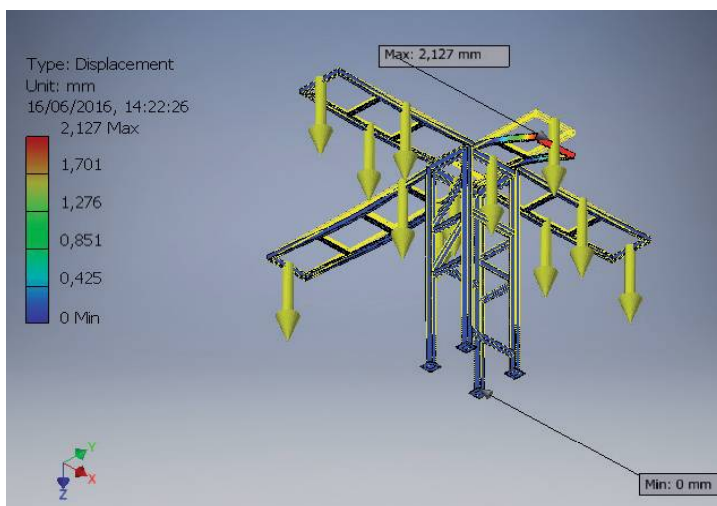
 Por más de 75 años C.M.E. es uno de los líderes mundiales en el diseño y la construcción de plantas para la enología. Gracias a la experiencia adquirida en el campo en más de cientos de bodegas, C.M.E. estudia las mejores soluciones técnicas en función de las necesidades específicas de cada cliente. Estamos a su disposición para llevar a cabo estudios preliminares, sin obligación de compra y completamente gratis.

Tolvas de recepción UVA: Están completamente construidas en nuestra fábrica por técnicos y soldadores experimentados. Características principales: perfiles de chapa y estructurales de diferentes espesores, exclusivamente en acero inoxidable; monocóclea o bicóclea; lado de descarga hidráulico; plataformas de vuelco hechas a medida; pasillos de inspección y escaleras de acceso en el pozo; instalación llave en mano


Elevadores y transportadores de tornillo sin fin: cóclea hecha completamente en nuestra fábrica; cóclea hecha de diferentes tipos de material; diversos tipos de sistemas de drenaje según las exigencias del proceso; completamente hecho de acero inoxidable; opción de basamento con ruedas para una fácil colocación; adecuado para cualquier tipo de material de bodega (uva, orujo de uva, escobajos, lías, etc.).

Ingeniería El aspecto fundamental para el éxito de un proyecto es satisfacer las necesidades reales del cliente. Cada bodega es un mundo único, con diferentes espacios, capacidades y procesos. Para esto, C.M.E. durante más de 75 años ofrece a sus clientes: proyectos e instalaciones a medida; proyectos de alta calidad llevados a cabo por técnicos especializados; velocidad de intervención y mantenimiento; entrenamiento para los operadores de las bodegas.

Verifica della resistenza delle strutture



 Vérification de la force des structure

 Analyse der Strukturen


 Assessment of the strength of structures

 Verificación de la resistencia de las estructuras


Assistenza alla progettazione delle opere edili ed in cantiere



 Assistance dans la conception des travaux de construction et sur site

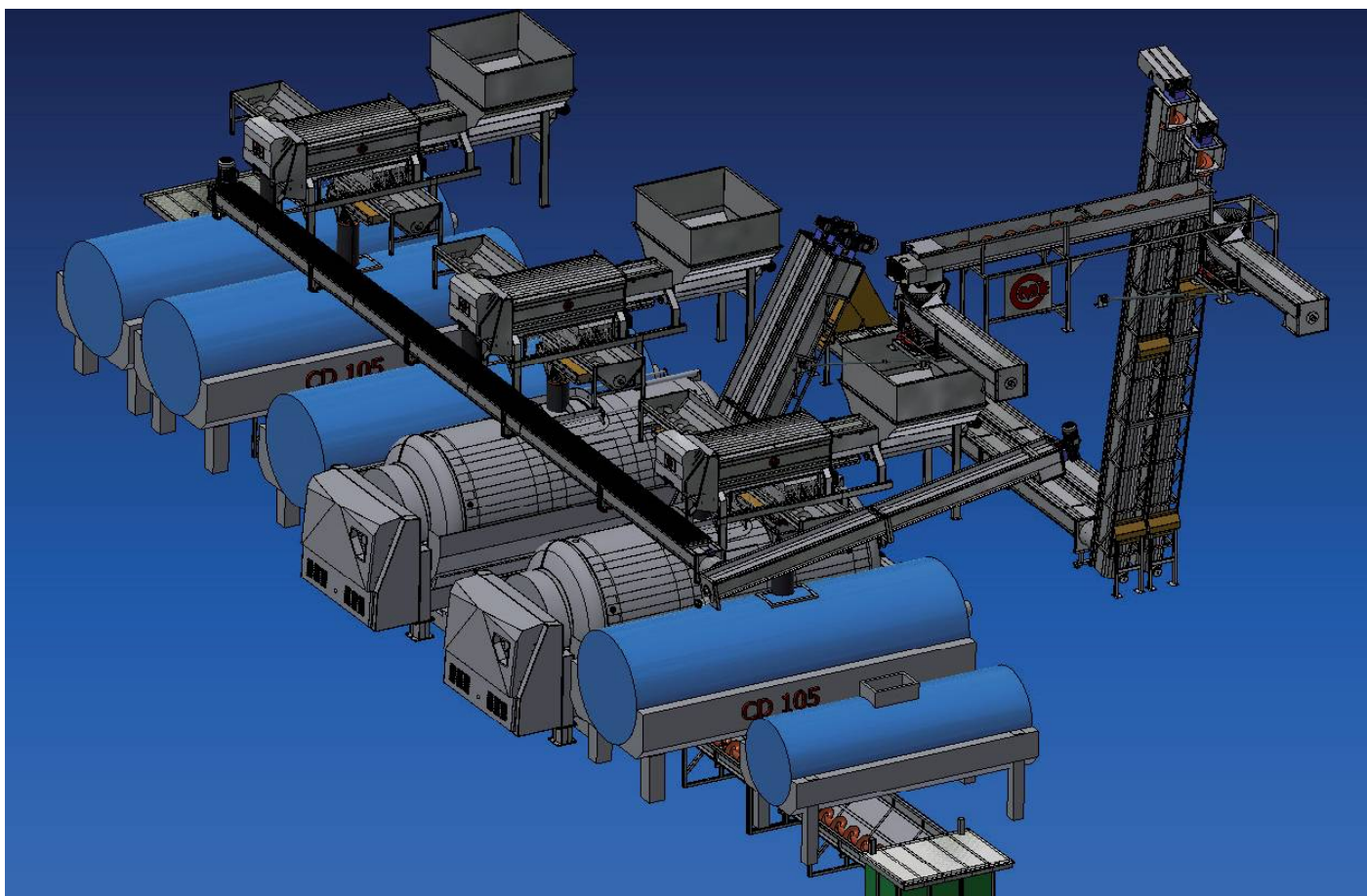
 Assistance in the design of construction works on-site


 Unterstützung bei der Planung von Bauarbeiten und vor Ort


 Asistencia en el diseño de obras de construcción y en el sitio




Impianto di ricevimento, diraspa-pigiatura, pressatura, evacuazione vinaccia esaurita e raspi. Progettazione e installazione sono stati realizzati per l'interno di una struttura di 5 livelli di piano



 Installation de réception, égrappage, pressage, évacuation du marc épuisé, élimination des rafles.
L'usine a été construite dans une structure de 5 niveaux.

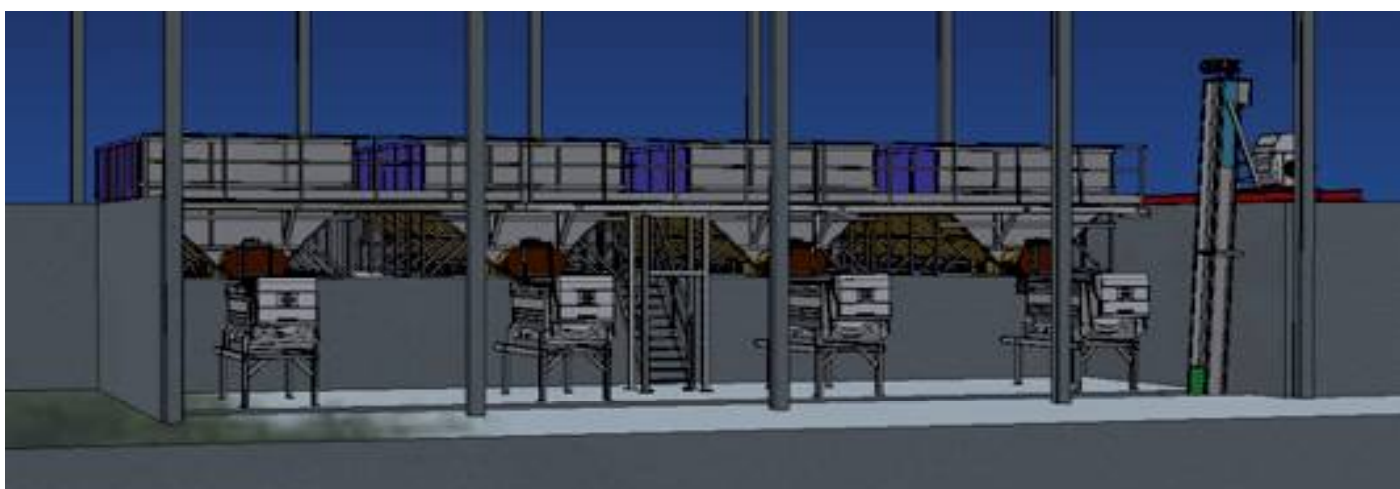
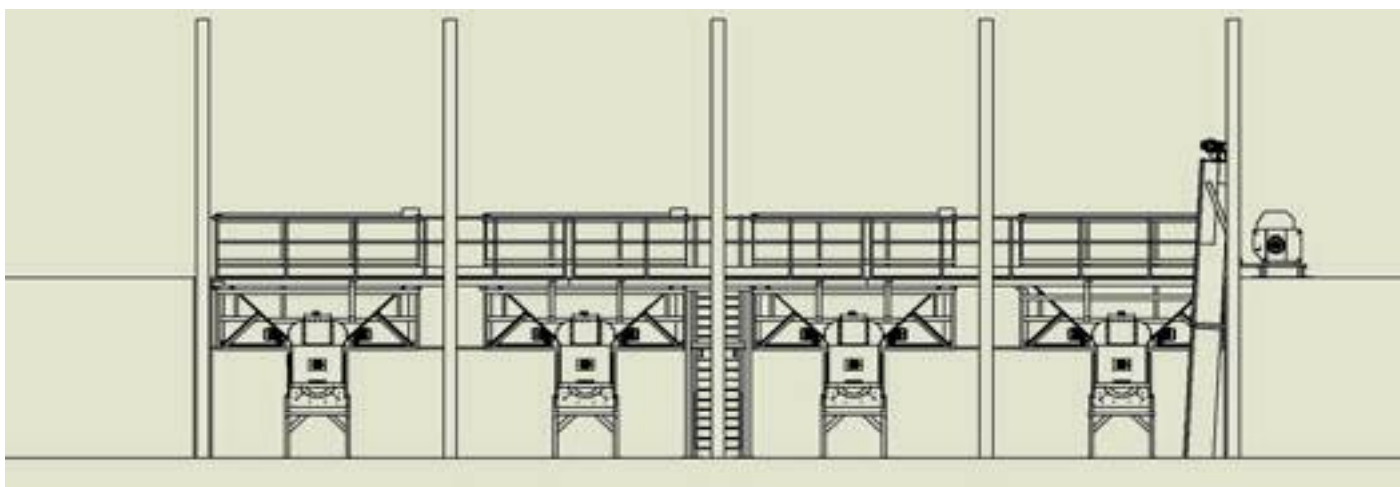
 Receiving plant, destemmer/crusher, press units, marc and stalk removal.
This plant was built within a structure of 5 levels.

 Traubenannahme, Abbeeren-Quetschen, Pressen, Abtransport des ausgepressten Tresters und der Traubenkämme.
Die Anlage wurde in einem Gebäude auf 5 verschiedenen Ebenen realisiert.

 Planta de recepción, despalillado-estrujado, prensado, evacuación de orujo agotado, eliminación de escobajos.
La planta fue construida dentro de una estructura de 5 niveles.




Impianto di ricevimento, diraspa-pigiatura, pompaggio e smaltimento raspi



 Installation de réception, égrappage, pompage et évacuation des rafles.

 Receiving plant, destemmer/crusher, pumping and stalk disposal.

 Traubenannahme, Abbeeren/Quetschen, Pumpen und Abtransport der Traubenkämme.

 Planta de recepción, despalillado-estrujado, bombeo y eliminación de escobajos.

