

Occasione numero: 217

BATTITORE del tipo a tubi per diraspa-pigiatrici C.M.E. modelli DPN100 E DPN90 - Senza prima pala
Battitore completamente in acciaio inossidabile dotato ai due estremi di perno e bussola intercambiabili.
Per completare il gruppo è necessario aggiungere la prima pala (nostro codice 95025004)
Prezzo: 2.000,00 Euro



Occasione numero: 205

ASPIRATORE PER RASPI AS3A (in ferro verniciato) USCITA BASSA SINISTRA

Costruttore: C.M.E.

Modello: AS3A

Matricola: ????

Anno di costruzione: ????

Costituito da una solida incastellatura di profilati metallici che formano la base di appoggio del motore elettrico, sul quale è direttamente calettata la girante in acciaio, che ruotando all'interno di una chiocciola in lamiera di alto spessore, compie l'aspirazione dei raspi attraverso il condotto di collegamento per poi lanciargli nella direzione desiderata. Estremamente equilibrato, robusto e funzionale. La prestazione è riferita a un dislivello di 7 metri in altezza e ad uno sviluppo delle tubazioni di 40 metri con la presenza di due o tre curve. Senza quadro elettrico.

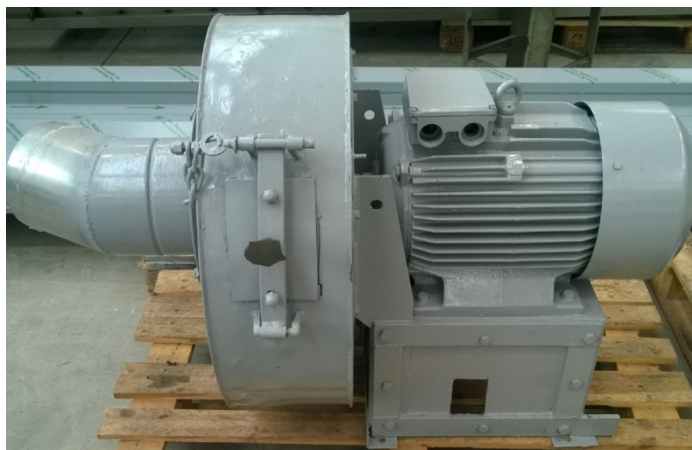
Diametro tubo: 250 mm

Tensione: 400 V, 50 Hz trifase

Potenza: 18,5 kW

Diraspatrice: 100-200 t/h

Prezzo: 1.200,00 Euro



Occasione numero: 191

DIRASPATRICE VERTICALE VB900

Diraspatrice verticale in acciaio inox AISI 304 con ingresso uva dal basso e uscita raspi dall'alto.

Coperchio in acciaio di grosso spessore foderato in lamiera in acciaio inox nella parte inferiore a possibile contatto con il prodotto alimentare.

Dotata di bocca per flangiatura ad alimentatore bicoclea di diametro 400 mm.

Dotata di portelli di ispezione. Senza quadro elettrico.

Tensione: 400 V, 50 Hz trifase

Potenza: 18,5 kW

Capacità produttiva: 80-100 t/h

Equipaggiata con:

- **impianto di prelavaggio** dotato di:
 - raccordo a morsetto DN 60, da collegarsi a pompa di adeguata portata (non compresa nel prezzo), per l'ingresso dell'acqua nella rete di distribuzione;
 - rete di distribuzione realizzata mediante canalizzazioni in acciaio inox AISI 304;
 - 4 testine rotanti (in materiale plastico) posizionate nella parte bassa interna dell'involucro della diraspapigiatrice;
 - 4 testine rotanti (in materiale plastico) posizionate nella parte alta interna dell'involucro della diraspapigiatrice.
- **vasca raccogli-mosto** composta da:
 - struttura in acciaio inox adatta a sostenere una diraspatrice verticale.
 - vasca inox per la raccolta del mosto dotata di un raccordo a morsetto diametro 100 mm.

Prezzo: 25.000,00 Euro

NUOVA DI FABBRICA !!!



Occasione numero: 190

ELEVATORE A COCLEA in acciaio inox AISI 304

NUOVO DI FABBRICA !!!

Costruttore: C.M.E.

Anno di costruzione: 2016

Matricola: 05855

L'elevatore è dotato di:

- tramoggia di carico;
- coclea di grande diametro;
- copertura di sicurezza incernierata su di un lato e dotata di ganci a leva sull'altro nonché di un microinterruttore di sicurezza;
- piedi e gambe di appoggio;
- due ruote fisse e due ruote girevoli dotate di freno;
- varco di uscita;
- motoriduttore a vite senza fine;
- raccordo DIN 65 (con tappo) per scarico acque di lavaggio;
- microinterruttore da collegare tra il presente elevatore macchina a monte.

Senza quadro elettrico.

Lunghezza coclea: 3000 mm

Diametro coclea: 400 mm

Passo coclea: 250 mm

Velocità di rotazione: 46,7 giri/minuto

Tensione: 400 V, 50 Hz trifase

Potenza motore elettrico: 2,2 kW

Prezzo: 4.500,00 Euro

